



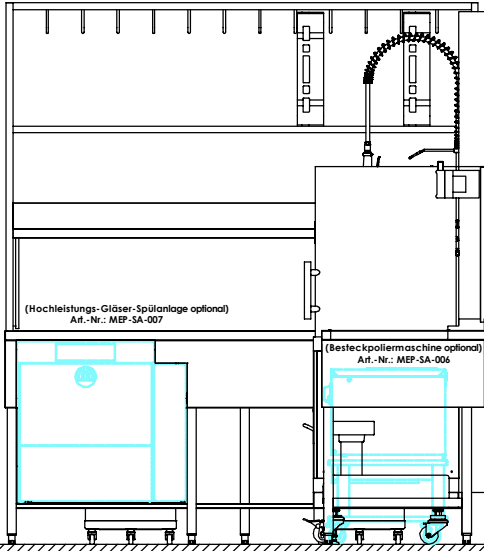
Mise en place®

Spülenanlage L / Abräumstation links

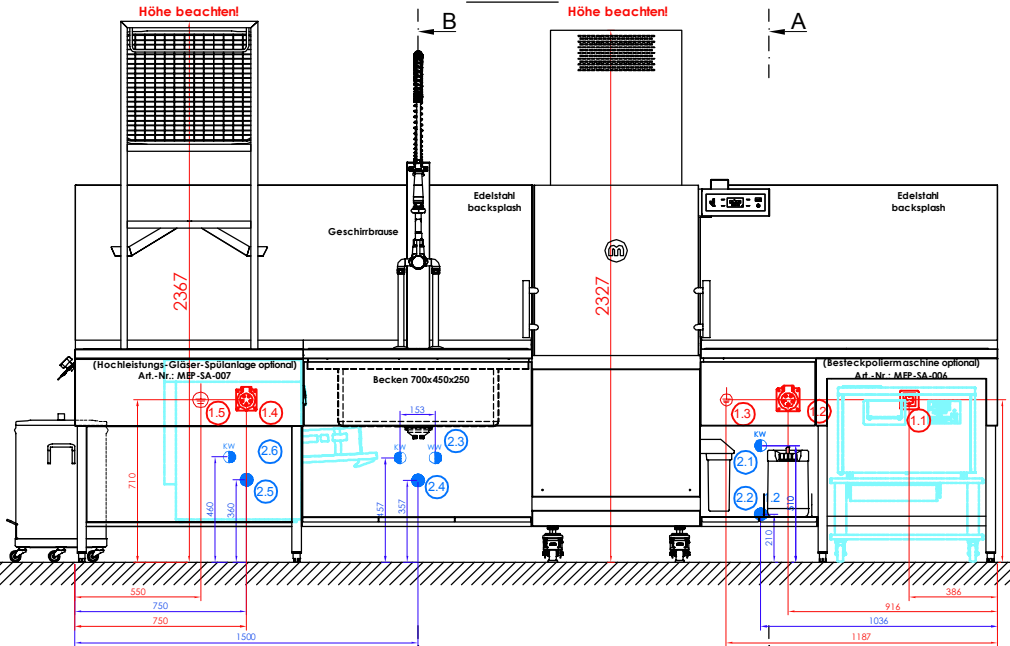
Spülenanlage L / Abräumstation links

Artikel-Nr.: MEP-SA-001L

Ansicht 1



Ansicht 2



Im Spülbereich / Spülraum ist eine Be- und Entlüftungsanlage mit 3-4 fachem Luftwechsel vorzusehen!

Anschlüsse Elektro

- 1.1 Aufputzsteckdose 230V 0,6 kW (Besteckpoliermaschine)
- 1.2 CEE-Unterputz-Wandsteckdose für Winkelstecker 400V 32A /10,0kW 20A Absicherung (Durchschubspülmaschine)
- 1.3 Potenzialausgleich (Durchschubspülmaschine)
- 1.4 CEE-Unterputz-Wandsteckdose für Winkelstecker 400V 16A /6,9kW 16A Absicherung (Hochleistungs-Gläser-Spülanlage)
- 1.5 Potenzialausgleich (Hochleistungs-Gläser-Spülanlage)

Anschlüsse Sanitär

- 2.1 Kaltwasseranschluss 1/2" Absperrhahn mit 3/4" mit Schlauchanschluss (Durchschubspülmaschine)
zu beachten:
Kaltwasser 10°C, max. 0,54 mmol/l CaCO₃ (max. 3°dH)
Durchflussmenge: min. 8l/min
elektrische Leitfähigkeit 70-1000 S/cm
Mindestfließdruck: 100kPa/1,0 bar vor dem Magnetventil
Maximaldruck: 500 kPa / 5,0 bar vor dem Druckminderer
Abstellhahn und Feinfilter ≤ 25 m
- 2.2 Wasserablauf DN50 HT-Rohr (Durchschubspülmaschine)
- 2.3 Warm & Kaltwasseranschluss 1/2" Absperrhahn mit 3/4" mit Schlauchanschluss (Hochleistungs-Gläser-Spülanlage)
- 2.4 Wasserablauf DN50 HT-Rohr (Waschbecken 700x450x250)
- 2.5 Wasserablauf DN50 HT-Rohr (Hochleistungs-Gläser-Spülanlage)
- 2.6 Kaltwasseranschluss 1/2" Absperrhahn mit 3/4" mit Schlauchanschluss (Hochleistungs-Gläser-Spülanlage)
zu beachten:
Siehe Durchschubspülmaschine

Anschlussdetails und wichtige Hinweise sind dem Installationsplan zu entnehmen!

Technische Daten

Durchschubspülmaschine:

- Anschluss : 400V
- Anschlusswert : 10,0kW, 32A
- Latente Wärmeabgabe : 200 Watt / h
- Sensible Wärmeabgabe : 1200 Watt / h
- Potenzialausgleich : Ja
- Anschluss-Wlan : /
- Datenkabel : /
- Warmwasseranschluss : /
- Kaltwasseranschluss : 1/2" Absperrhahn mit 3/4" Schlauchanschluss
- Wasserablauf : DN50 HT-Rohr

Hochleistungs-Gläser-Spülanlage (optional)

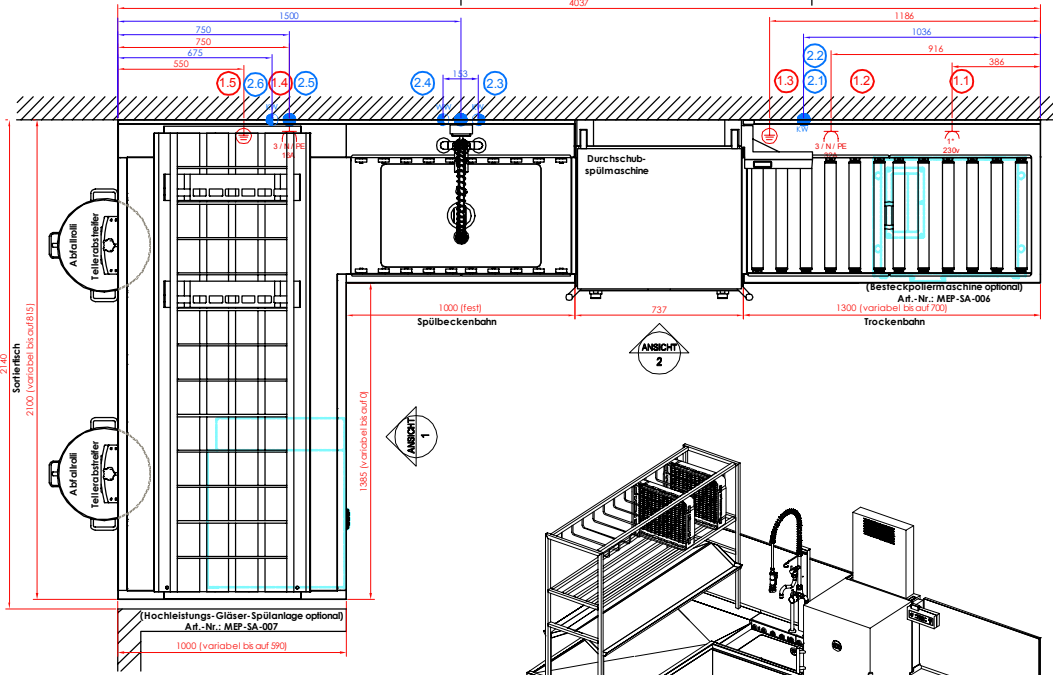
- Anschluss : 400V
- Anschlusswert : 6,9 kW, 16A
- Latente Wärmeabgabe : 100 Watt / h
- Sensible Wärmeabgabe : 800 Watt / h
- Potenzialausgleich : Ja
- Anschluss-Wlan : /
- Datenkabel : /
- Warmwasseranschluss : /
- Kaltwasseranschluss : 1/2" Absperrhahn mit 3/4" Schlauchanschluss
- Wasserablauf : DN50 HT-Rohr

Artikel-Nr.: MEP-SA-007

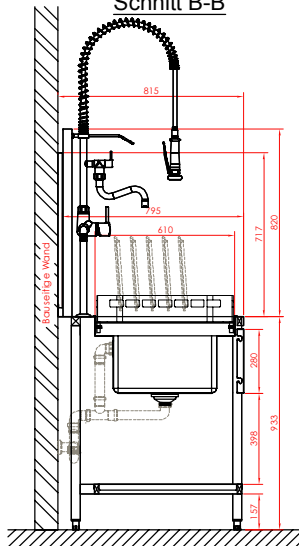
Besteckpoliermaschine: (optional)

- Anschluss : 230V
- Anschlusswert : 0,6kW

Artikel-Nr.: MEP-SA-006



Schnitt B-B



Schnitt A-A

